

合 同 企 業 説 明 会

in パレット柏

2022年

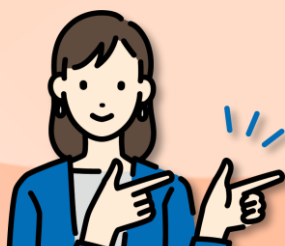
12月2日 (金) 10:00~13:30 *受付9:45~

学歴不問 / ブランク・未経験OK / 適性検査予約

人 数 先着40名

会 場 パレット柏 (Day Oneタワー3階 / 柏駅南口徒歩3分)

対 象 15~49歳までの無職の方 (学生不可)



参加企業 **6** 社を11/1よりHPにて公開!

お問合せ

厚生労働省認定事業・柏市連携事業

かしわ地域若者サポートステーション

Tel 04-7100-1940 <https://k-saposute.com/>

かしわ地域若者サポートステーション

合同企業説明会 お申し込み方法

お申込みは、下記QRコードより申込フォーム、またはお電話にて承ります。

申込フォームより予約



- 入力内容を確認ボタン → 送信ボタン で送信完了
- 自動返信メールを以て受付完了となります。@k-saposute.comドメインの受信設定をお願いします。
- 未着の場合、迷惑メールフォルダもご確認ください。

電話予約

04-7100-1940

(月～土 9:30～17:00)

- スタッフが必要事項をお伺いし、予約を承ります。
- やむを得ずキャンセルされる場合は、上記へご連絡ください。

会場のご案内



パレット柏

柏市柏1-7 DayOneタワー3階

柏駅南口徒歩3分

04-7157-0280